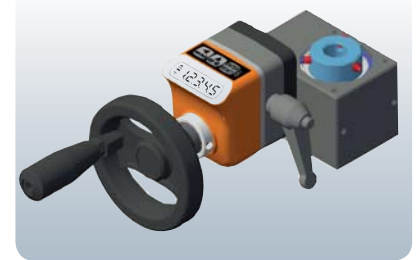
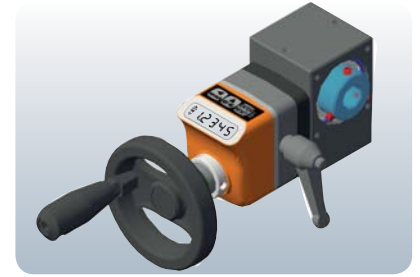


RD50



RIGHT-ANGLE GEAR REDUCER SCHNECKENRAD-WINKELGETRIEBE

Compact reducer, high-performance, suitable for various industrial applications that require high yields. In particular for automation and robotics, applicable also to motors.

- Housing made of anodized aluminium
- Shafts made of PR80 steel with surface hardening treatment, high wear and fatigue resistance plus friction reduction and significant increase in corrosion resistance
- Standard transmission ratios 1/1 - 1/2,5 - 1/5 - 1/7,5 - 1/10 - 1/15 - 1/25 - 1/30
- Several mounting options with protruding input and output shafts and cable.
- Maintenance-free

Stirnzahnrad-Winkelgetriebe präzise und extrem kompakt aufgebaut, sind für zahlreiche Anwendungen in der Industrie, die hohe Leistungen erfordern, unverzichtbar.

Besonders in der Automatisierungstechnik, Robotik und Handhabungstechnik, für motorische oder manuell verstellbare Drehbewegungen.

- *Stabile Aluminiumgehäuse, schwarz eloxiert*
- *Wellen in Stahl PR80 mit oberflächlichen Verhärtung, sind Garant für hohe Verschleiß- und Dauerfestigkeit*
- *Standard Übersetzungen sind 1/1 - 1/2,5 - 1/5 - 1/7,5 - 1/10 - 1/15 - 1/25 - 1/30*
- *Verfügbar sind Voll- oder Hohlwellen in verschiedenen Bauformen, die zahlreiche Anbaumöglichkeiten bieten*

PART NR. CONFIGURATION - BESTELLMUSTER

VERSION - AUSFÜHRUNG

RD50 (gearreducer - Stirnzahnrad)

RD50

1:10

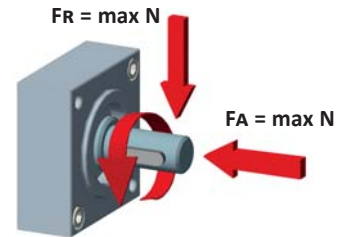
RATIOS - ÜBERSETZUNGEN

1/1 - 1/2,5 - 1/5 - 1/7,5 - 1/10 - 1/15 - 1/25 - 1/30

REDUCTION RATIO ÜBERSETZUNGEN		1/1	1/2,5	1/5	1/7,5	1/10	1/12,5	1/15	1/25	1/30
EFFICIENCY LEISTUNG	%	0,72	0,74	0,60	0,61	0,54*	0,39*	0,45*	0,25*	0,29*
INPUT TORQUE EINGANGSDREHMOMENT	Nm	13,95	5,42	3,32	2,19	1,84	2,04	1,48	1,62	1,13
OUTPUT TORQUE AUSGANGSDREHMOMENT	Nm	10	10	10	10	10	10	10	10	10

* irreversibility
Irreversibilität

FA* = INPUT AXIAL LOAD - EINGANGSAXIALLAST	100 N
FA* = OUPUT AXIAL LOAD - AUSGANGSAXIALLAST	200 N
FA* = INPUT RADIAL LOAD - EINGANGSRADIALLAST	1000 N
FR** = OUTPUT RADIAL LOAD - AUSGANGSRADIALLAST	2000 N
MAX. BACKLASH - MAX. SPIEL	0,75°
MAX INPUT RPM - - MAX EINGANGS-RPM (1/MIN)	5.000
WORKING TEMPERATURE - BETRIEBSTEMPERATUR	-20 +90°
LIFE - DAUER	10.000 h
WEIGHT - GEWICHT	80gr
LUBRICATION - SCHMIERUNG	grease Klüber AG 11-462



FA* - axial load in the same direction of the shaft/axis, can be pull or push type

FR** - radial load acting in perpendicular direction to the shaft/axis

FA* - Axiallast wirkt axial zur Welle / Achse, kann Zug- oder Druckkraft sein.

FR** - Radiallast wirkt senkrecht auf die Welle/Achse

DIMENSIONS - ABMESSUNGEN

