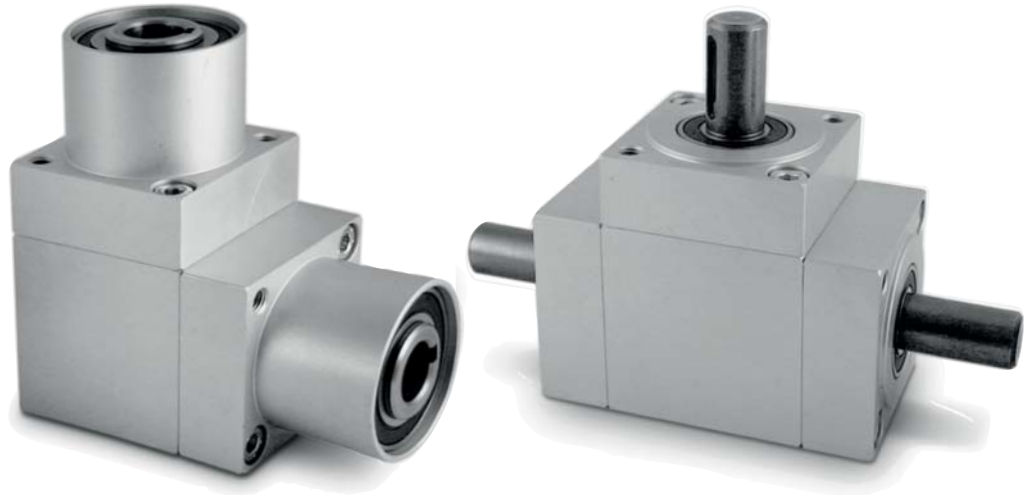


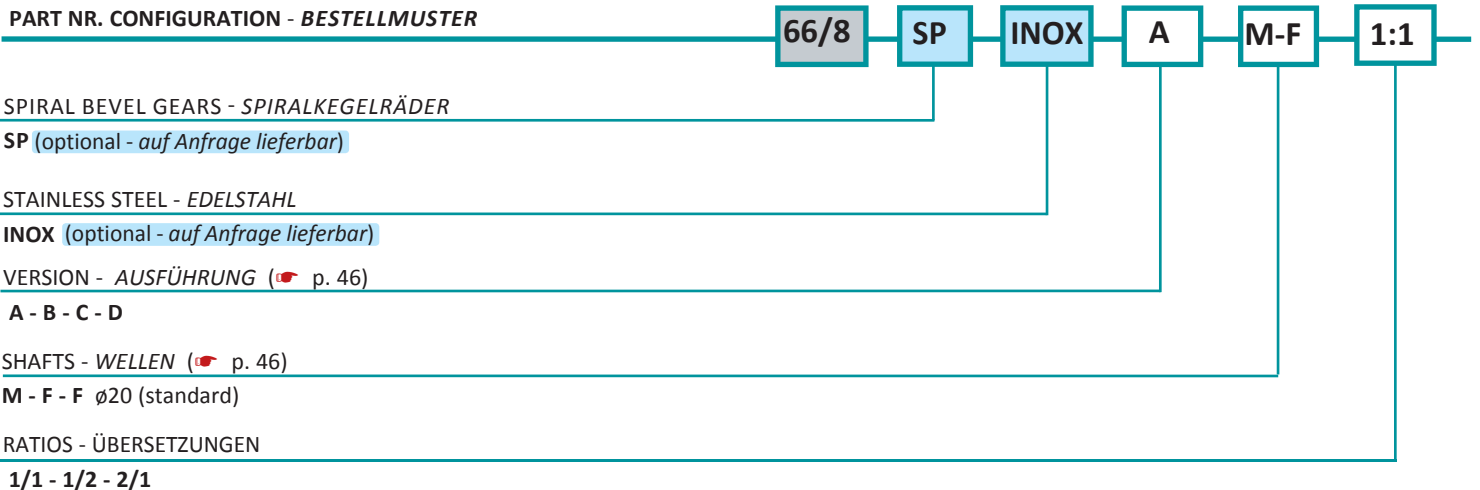
66/8



**GEARBOX
WINKELGETRIEBE**

- Available with reduction ratios: **1:1 - 1:2** in reducing (standard) - **2:1** in multiplying (on request available in version A-B-C, not available in version D). (Fig. 5-6)
- Aluminium case, anodised, stainless steel shafts AISI 303
- Torque **90 Nm**
- Radial load 150 kg - axial load 15 kg (Fig. 7)
- Models:
 - Version «A» with 2 outputs
 - Version «B» with 3 outputs
 - Version «C» (opposite rotation) with 3 outputs
 - Version «D» with 3 outputs, 2 through hollow shafts
- 2 outputs, weight 2500g.; 3 outputs, weight 2700g
- Output shafts: «M» = male / «F» =female Ø20 (☛see “Versions with dimension drawings” from pg. 46)
- Available on request:
 - Models with spiral bevel gears (Fig. 2) in versions **A-B-C-D, ratio 1/1**. The [SP] spiral gearboxes allow high precision, silent operation, and 30% increased output torque.
- *Es sind verschiedenen Untersetzungen lieferbar **1:1 - 1:2** ins Langsame (Standard) - **2:1** ins Schnelle (auf Anfrage in Version A-B-C, nicht lieferbar in Version D). (Fig. 5-6)*
- *Druckgussgehäuse, eloxiert. Wellen aus Edelstahlstahl AISI 303*
- *Drehmoment **90 NM***
- *Radiallast 150 kg - Axiallast 15 kg (Fig. 7)*
- *Ausführungen:*
 - Version «A» mit 2 Ausgangswellen
 - Version «B» mit 3 Ausgangswellen oder
 - Version «C» (Rückwärtsdrehung) mit 3 Ausgangswellen
 - Version «D» mit 3 Ausgangswellen, 2 Hohwellen
- *2 Ausgänge, Gewicht gr. 2500; 3 Ausgänge, Gewicht gr. 2700*
- *Ausgangswellen: «M» = Vollwellen / «F» = Hohwellen Ø20 (☛sehe “Ausführungen mit Abmessung” ab S. 46)*
- *Lieferbar auf Anfrage:*
 - *Modell mit einem Spiralverzahnung (Fig. 2) in Ausführungen **A-B-C-D Übersetzung 1/1**. Spiral-Kegelradgetriebe [SP] zeichnen sich aus für höhere Präzision, Geräuschlosigkeit und +30% Drehmoment*

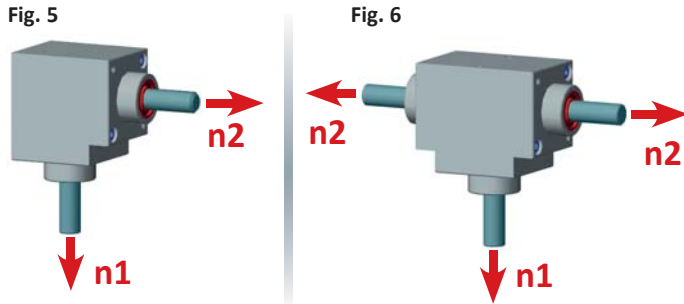
PART NR. CONFIGURATION - BESTELLMUSTER



- To choose the most suitable gearbox, we advise to consult the figures, tables, and the technical data shown in the “General Information” of this catalog (p.16 - 18).
- Für eine korrekte Auswahl, empfehlen wir die Figuren, die Tabellen und die Daten, in den “Allgemeine Informationen” dieses Katalogs (S. 16 - 18) nachzuschlagen.

REPRESENTATION OF REDUCTION/MULTIPLYING RATIOS & LOADS

DARSTELLUNG VON UNTERSETZUNG UND ÜBERSETZUNG

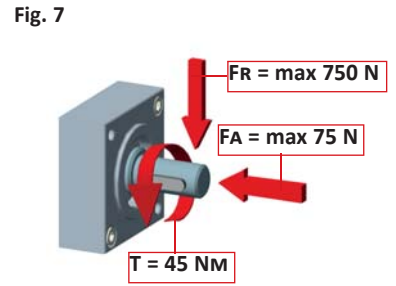


Example - Beispiel

1:2 in reduction - ins Langsame:
 $n_1 = 1000$ RPM
 $n_2 = 500$ RPM

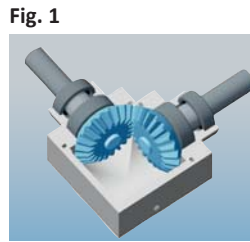
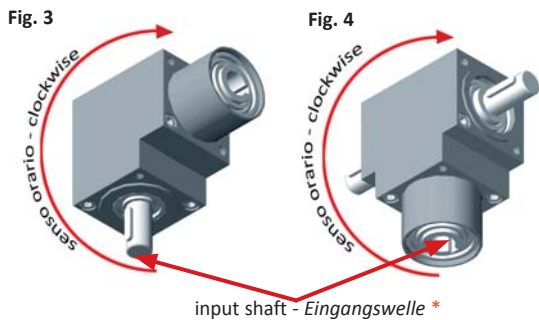
* 2:1 multiplication - ins Schnelle:
 $n_1 = 1000$ RPM
 $n_2 = 2000$ RPM

* on request available in version A-B-C,
 not available in version D.
 auf Anfrage in Version A-B-C,
 nicht lieferbar in Version D.

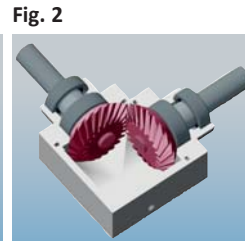


REPRESENTATION OF LOADS, ROTATION AND BEVEL GEARS

DARSTELLUNG VON LASTEN, UMDREHUNGSSINN UND KEGELRÄD



Straight bevel gears
Gerade Kegelräder



Spiral bevel gears
Spiralkegelräder

The spiral (Fig. 2) gearboxes allow high precision, silent operation, and 30% increased output torque.
 Die Spiralverzahnung (Fig. 2) erhöht die Präzision, erhöht die Leistung um 30% und vermindert das Laufgeräusch.

- The ratio (Fig. 5-6) and configuration is determined by the input shaft* (always shown in the bottom of the drawing), the others shaft following clockwise** (Fig. 3-4) ▶ For use in continuous, a lubricator is provided, it is advisable to contact the technical dept.
- Die Angabe der Übersetzung (Fig. 5-6) ist auf die Antriebswelle* (Eingangswelle) bezogen, die Drehrichtung** im Uhrzeigersinn drehend (Fig. 3-4).
- ▶ Für Einsatz im Dauerbetrieb ist eine Schmiernippel vorgesehen, jedenfalls die technische Abteilung kontaktieren.

OUTPUT TORQUE WITH RATIO 1/1 - DREHMOMENT MIT ÜBERSETZUNG 1/1						
TM dc	90	75,7	63,7	53,5	45	39,1
TR dc	60	50,4	42,4	35,7	29,9	26,1
TM dsp	117	98,4	82,8	69,5	58,5	50,8
TR dsp	78	65,5	55,1	46,4	38,8	33,9
rpm	50	100	200	400	800	1400

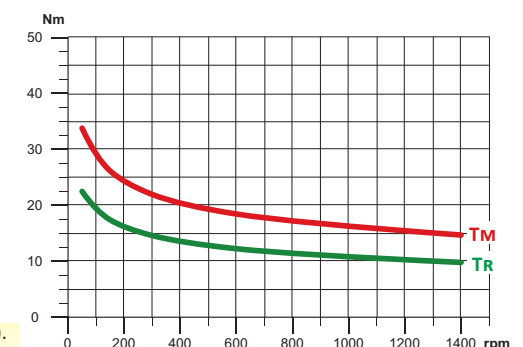
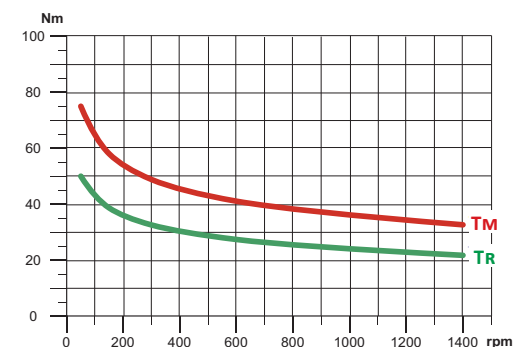
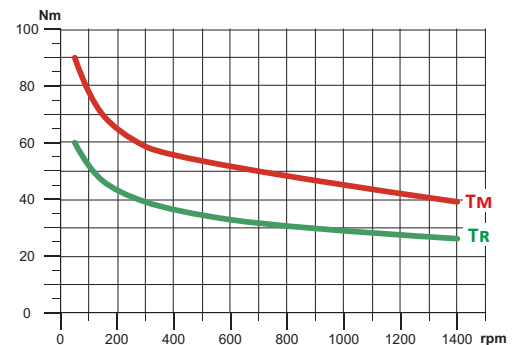
Efficiency - Leistung = 90%

OUTPUT TORQUE WITH RATIO 1/2 - DREHMOMENT MIT ÜBERSETZUNG 1/2						
TM dc	75	63	53	44,6	37,5	32,6
TR dc	50	42	35,3	29,8	24,9	21,7
rpm	50	100	200	400	800	1400

Efficiency - Leistung = 90%

OUTPUT TORQUE WITH RATIO 2/1 - DREHMOMENT MIT ÜBERSETZUNG 2/1						
TM dc	33,8	28,4	23,9	20	16,9	14,7
TR dc	22,5	18,9	15,9	13,3	11,2	9,8
rpm	50	100	200	400	800	1400

Efficiency - Leistung = 90%

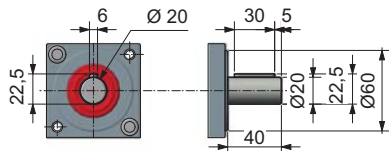


- For abbreviations and acronyms consult the «glossary» in the "General Information" of this catalog (p. 18).
 - Für Abkürzungen und Akronyme den «Glossar» konsultieren in den "Allgemeine Informationen" dieses Katalogs (S. 18).

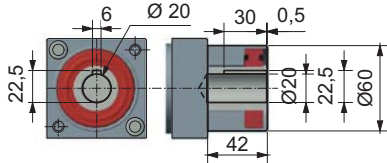
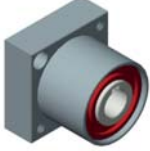
AVAILABLE OUTPUTS - LIEFERBARE AUSGÄNGE:

VERSION - AUSFÜHRUNG «A» F-F

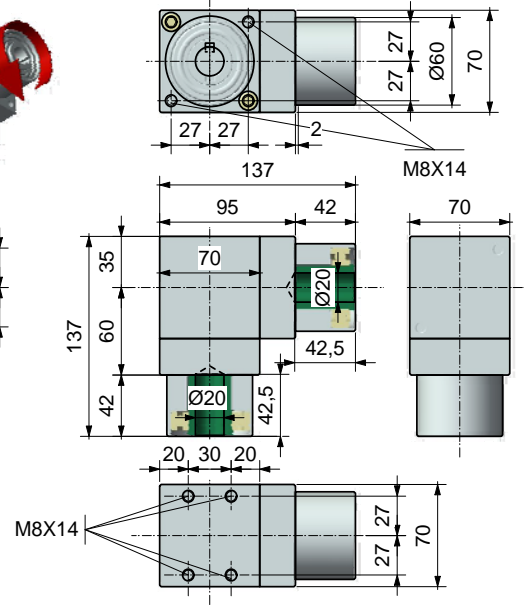
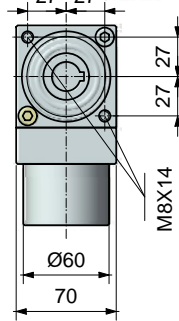
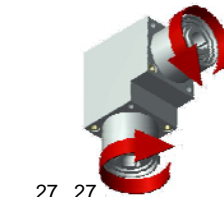
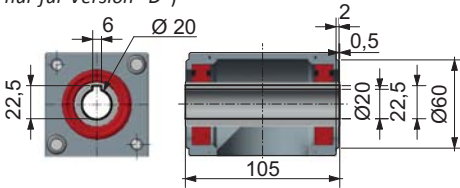
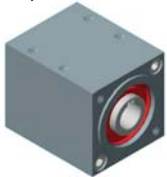
M = male - Volwelle



F = female - Hohlwelle

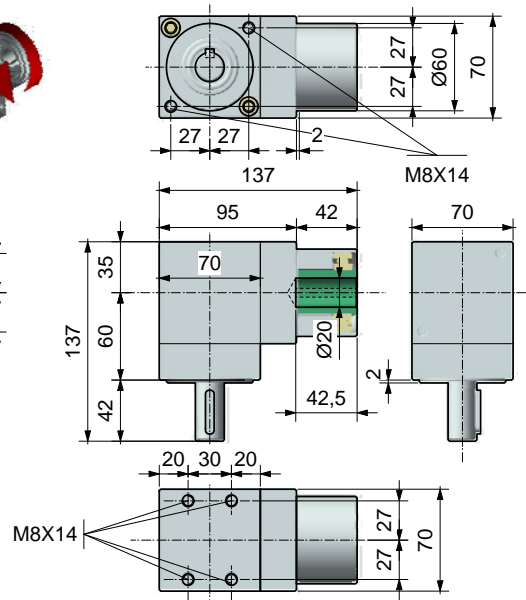
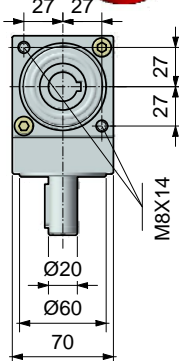
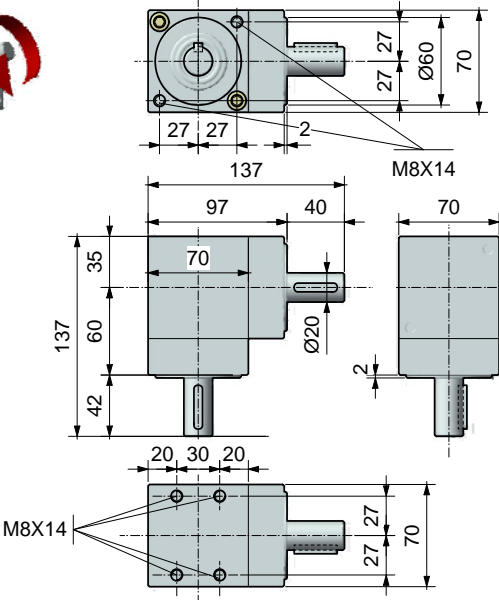
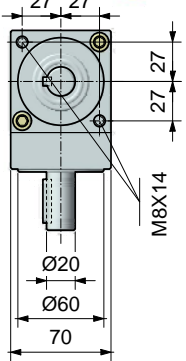


F = through-female - durchgehende Hohlwelle (only for version "D" - nur für Version "D")



VERSION - AUSFÜHRUNG «A» M-M

VERSION - AUSFÜHRUNG «A» M-F



VERSION - AUSFÜHRUNG «B» F-M-M

VERSION - AUSFÜHRUNG «B» M-M-M

