

F7



MULTIFUNCTION DISPLAY, BATTERY POWERED

MULTIFUNKTION-ANZEIGE, LANGZEIT-BATTERIEBETRIEBEN

The **F7** is a display unit with integrated or external position sensor, in combination with the **P50** magnetic band or **AM14** (with Ø14) or **AM20** (with Ø20) magnetic ring, is a complete system to measure linear movements.

Main features:

- The electronics is inside a grey plastic housing which is robust, shock-resistant, and self-extinguishing.
- Two versions of the F7 are available:
 - F7-E with external sensor
 - F7-I with integrated sensor
- The display can be fixed quickly and easily using the two threaded holes on the back of the housing or alternatively with the **SM** bracket support, the **SF** flanged support or the **SN** swivel support, which can be supplied optionally (see pg. 4-5).
- The unit is powered by a ½AA 3.6V battery which lasts approximately 4 years.

Main functions:

- Setting of counting direction, number of decimal places, units (mm or inches), absolute/relative measurement, reset/preset.
- When the battery is almost exhausted, an icon will appear to advise the operator to substitute it. This does not effect the configuration parameters and also the correct measurement is maintained if the magnetic band or ring is not moved during this operation.

Die Messanzeige F7 mit integriertem Positionssensor funktioniert nach magnetischem Messprinzip mit Magnetband P50 und Magnet Ring **AM14** (mit Ø14) oder **AM20** (mit Ø20). Linearmessungen oder Winkelmessungen lassen sich hiermit einfach und kostengünstig realisieren.

Hauptmerkmale:

- Die Elektronik mit neuester Technik ist kompakt und stabil in einem optisch eleganten Kunststoffgehäuse stossfest und dicht eingebaut.
- Zwei Versionen sind lieferbar:
 - **F7-E** mit externem Sensor
 - **F7-I** mit integriertem Sensor.

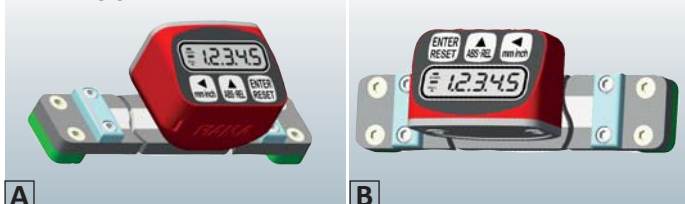
Die Montage ist sehr einfach durch 2 Gewindebohrungen auf der Rückseite. Das Zubehör Klemmplatte **SM**, die Klemmplatte mit Flansch **SF** oder das Gelenkelement **SN** ermöglichen variable Anbauvarianten (siehe Seite 4-5).

- Die Spannungsversorgung Batterie ½ AA, 3,6V garantiert die Versorgung über 4 Jahre. Das Batteriefach ist frontseitig gut zugänglich im angebauten Zustand.

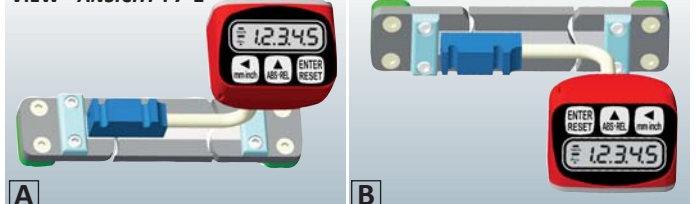
Hauptfunktionen:

- Die Multifunktionsanzeige ist programmierbar (Passwort-geschützt) Zählrichtung, Dezimalpunkt und Messeinheit (mm, Inch, Grad) und Auflösung sind einfach zu bestimmen. Der angezeigte Wert kann durch einen programmierbaren
- Die Messanzeige kann im Ist- oder Sollwert-Mode betrieben werden. Wahlweise kann ein Preset-Wert mit der entsprechende Taste aktiviert werden. Sämtliche Tasten sind auch einzeln verriegelbar.
- Die Akku-Anzeige signalisiert nach ca. 4 Jahren den Batteriewechsel, der erfolgt unter Beibehaltung der hinterlegten Konfigurationsparameter.

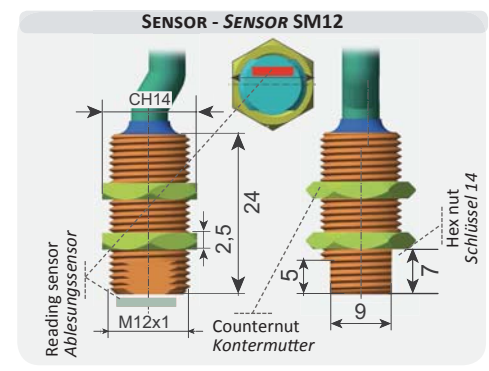
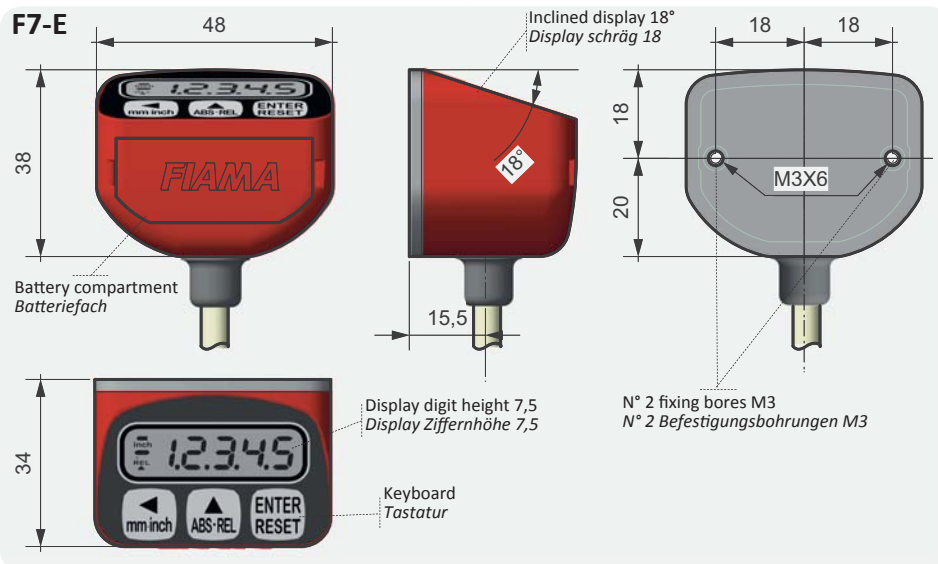
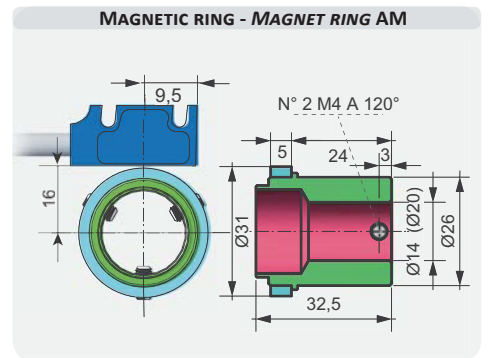
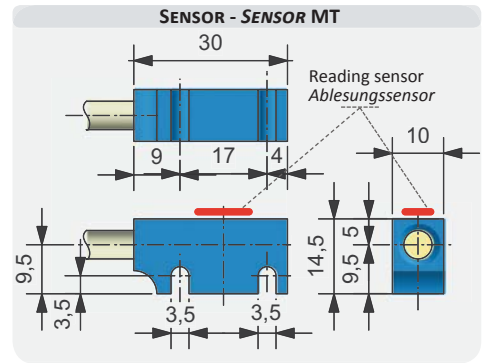
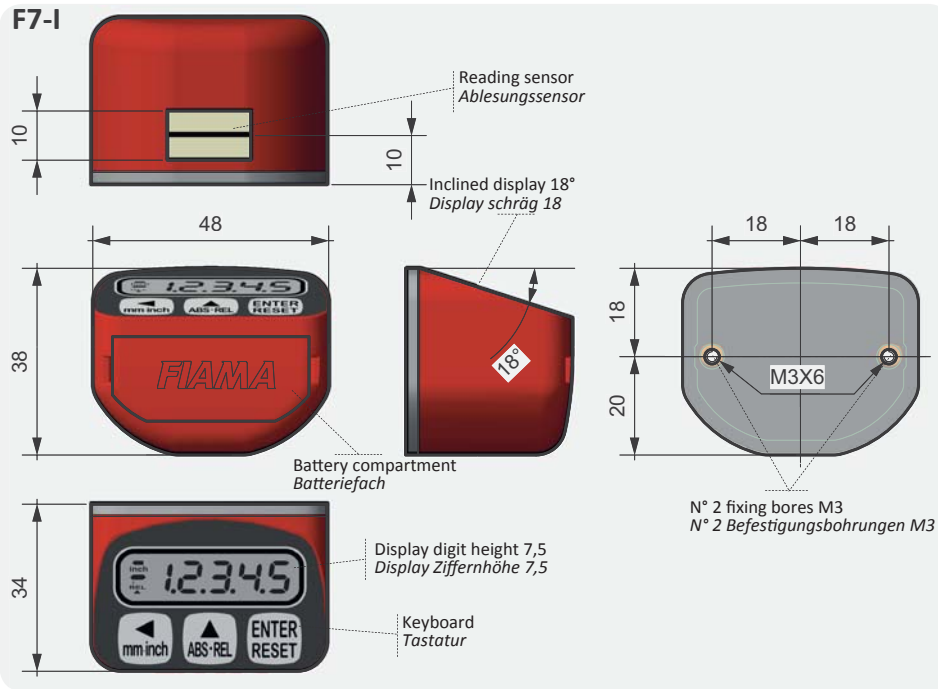
VIEW - ANSICHT F7-I



VIEW - ANSICHT F7-E

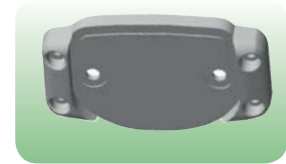
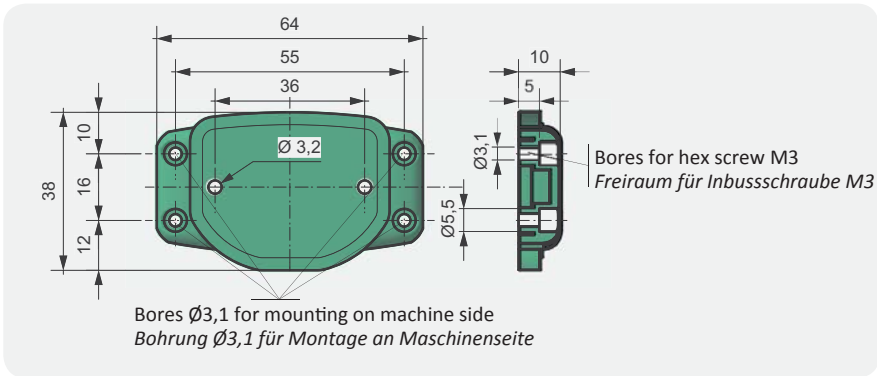


| | |
|--|--|
| Power supply - Spannung | battery ½ AA - 3,6Volts (lithium-thionyl chloride) |
| F7E: sensor cable - Sensor Kabel | pre-wired and not detachable - vorverkabelt und nicht abtrennbar: Lg. 0,5–1–3–5m |
| Resolution - Auflösung | 0,1mm - 1000 imp/rev - Imp/Umd |
| Max speed - Max Geschwindigkeit | 2,5 m/s |
| Measure range - Anzeigebereich | -99999; 99999 |
| Battery life - Batteriedauer | 4 years - Jahre |
| Display - Anzeige | LCD height 7,5 mm |
| Case - Gehäuse | plastic, anthracite grey colour - Plastik in Anthrazitgrau |
| Sensor case - Sensor Gehäuse | black anodized aluminium - Aluminium schwarz eloxiert |
| Max. distance sensor/band - max. Abstand Sensor/Band | 1 mm |
| Keyboard - Tastatur | 3 buttons for programming and function - 3 Funktionstasten |
| Protection degree - Schutzart | IP54 display; IP67 sensor |
| Working temperature - Betriebstemperatur | 0-50°C |
| Relative humidity - Relative Feuchtigkeit | 35-85% |
| EMC | 2014/30/UE |



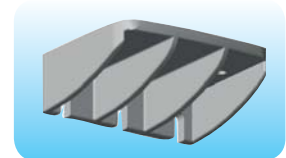
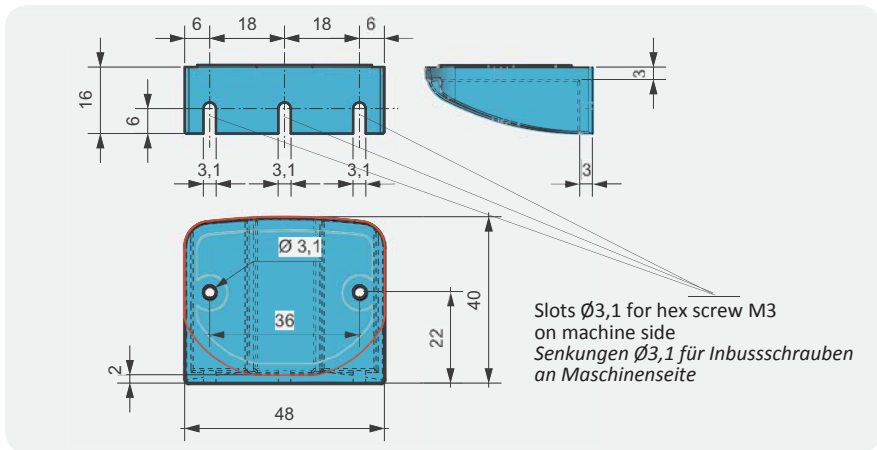
FLANGED SUPPORT SF - FLANSCHKLEMMPLATTE SF

Support made of polycarbonate plastic, glossy anthracite colour, particularly suitable for frontal mounting.
Klemmplatte aus Polykarbonat-Plastik, glossy Anthrazit-Grau ideal für frontal Montage.



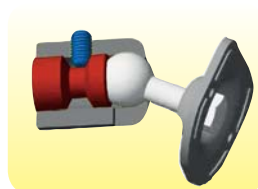
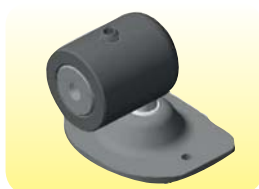
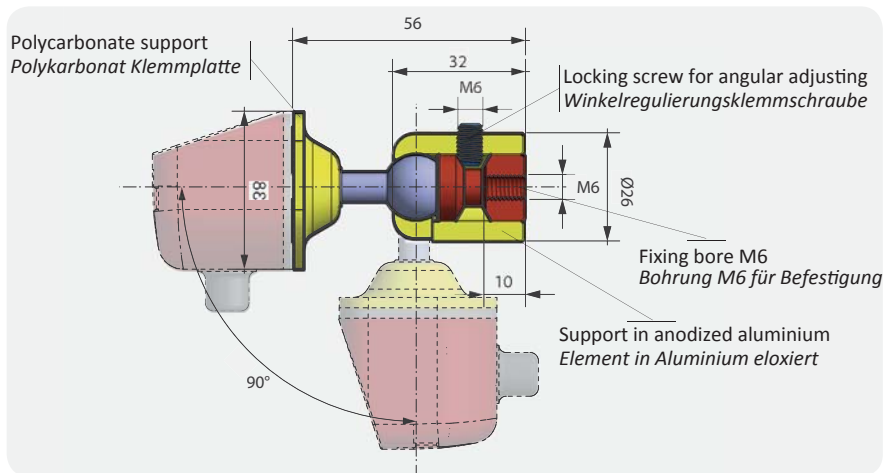
BRACKET SUPPORT SM - KLEMMPLATTE SM

Support made of polycarbonate plastic, glossy anthracite colour, particularly suitable for perpendicular mounting.
Klemmplatte aus Polykarbonat-Plastik, glossy Anthrazit-Grau ideal für senkrechte Montage.



SWIVEL SUPPORT SN - GELENKELEMENT SN

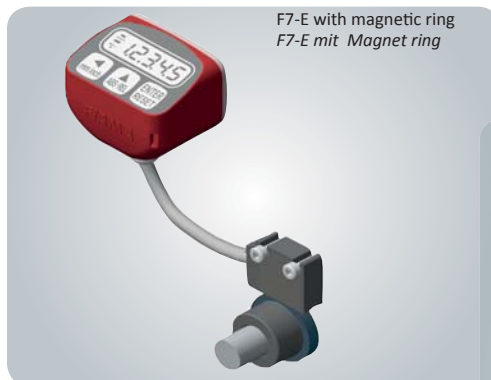
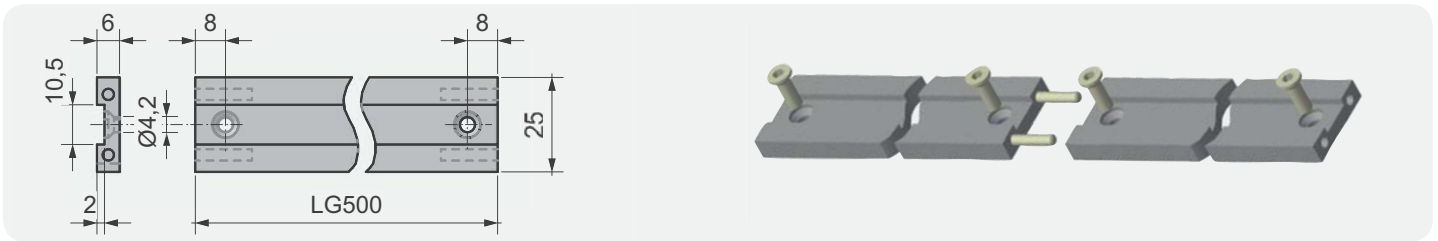
Support made of polycarbonate plastic, glossy anthracite colour, hinge black anodized aluminum and galvanized steel, allows to direct the view freely.
Klemmplatte aus Polykarbonat-Plastik, glossy Anthrazit-Grau, Gelenkelement in schwarz eloxiertem Aluminium und verzinktem Stahl, für orientierbare Ansicht.



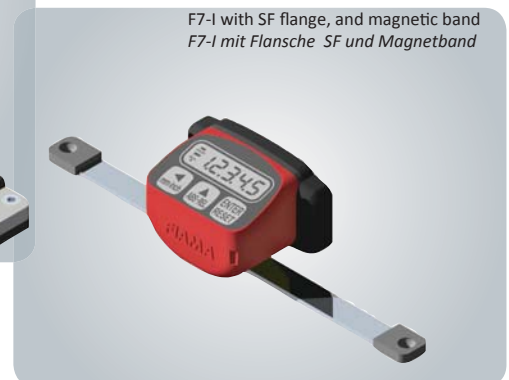
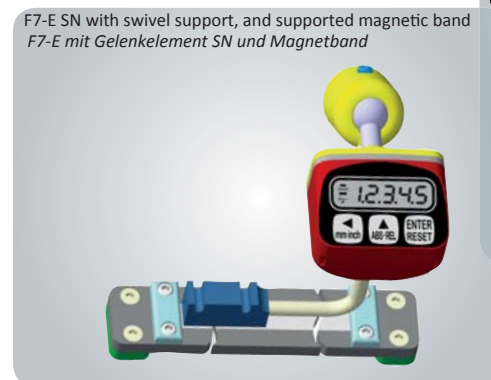
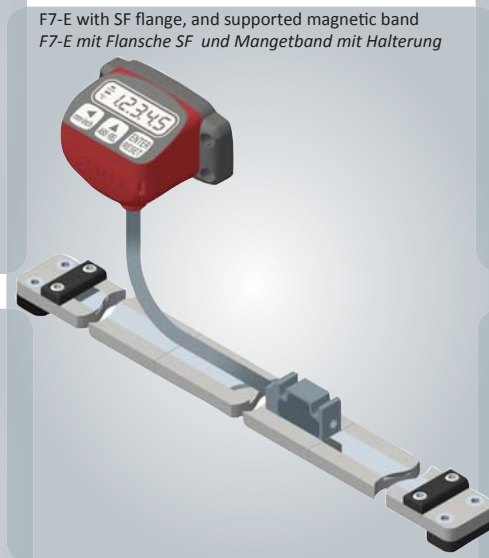
MODULAR SUPPORT FOR MAGNETIC BAND SB - MODULAR STÜTZELEMENT FÜR MAGNETBAND SB

Modular support in anodized aluminium for P25/10 and P50/10 magnetic band, supplied in standard modules L=500mm; custom lengths available on request.

Modulare-Unterstützung aus eloxiertem Aluminium für Magnetband P25/10 und P50/10, Standardbaumodule in Längen von 500 mm, auf Anfrage Kundenspezifische Längen.



Combination examples - Ausführungsbeispiele



PART NR. CONFIGURATION - BESTELLMUSTER



VERSION - AUSFÜHRUNG

I = integrated sensor - integrierte Sensor

E = external sensor - externe Sensor

ASSEMBLY POSITION - EINBAULAGE

A = view inclined 18° - Schräg Ansicht 18°

B = view inclined 18° - Schräg Ansicht 18°

ELECTRICAL CONNECTION - SPANNUNG (⊙ only for F7-E)

cable length - Kabellänge (meters - Meter):

0,5 - 1 m - 5 m - 10 m

FIXING SUPPORTS - KLEMMPLATTEN (optional - auf Wunsch lieferbar)

SF = flanged support - Klemmplatte

SM = bracket support - Flanschklemmplatte

SN = swivel support - Gelenkelement

SB = magnetic band support - Stützelement für Magnetband

SENSORS (optional - auf Wunsch lieferbar)

SM12 (for magnetic band - für Magnetband)

AM14 (for magnet ring - für Magnetring)

AM20 (for magnet ring - für Magnetring)

DEFINE LENGTH OF MAGNETIC BAND P50 - LÄNGE VON MAGNETBAND P50 DEFINIEREN

lengths from min. 30 cm then multiples of 50 cm, other lengths on request. Standardlängen von min. 30 cm dann vielfaches von 50cm, andere Längen auf Anfrage