



## TACHIMETRI AD INDUZIONE INDUCTION TACHOMETERS INDUKTIONSTACHOMETER

Per la misurazione, istante per istante, della velocità di rotazione o di traslazione, con una lettura accurata su un quadrante di controllo a scala circolare graduata.

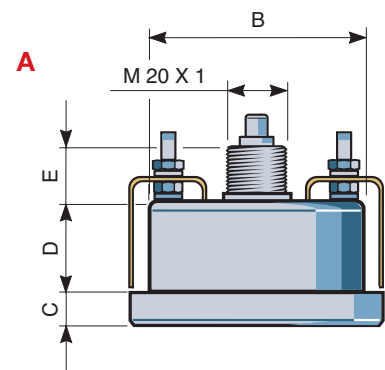
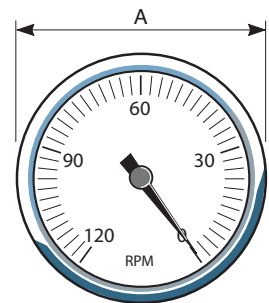
- Fissaggio a pannello mediante staffe.
- Cornice in acciaio inox, scatola in lamiera. Protezione IP64. Temperatura 70°C max.
- **Fondo scala raggiungibile tra 150 e 5000 giri minuto.**
- Rapporto tra giri ed indicazione sul quadrante a richiesta.
- Compensazione in funzione della temperatura.
- Taratura con vite di regolazione.
- Albero di comando su boccole autolubrificanti.
- Attacco alla presa di moto con trasmissione flessibile M20x1.
- Esecuzioni con quadrante a doppio senso di rotazione e a più scale.

*Suitable for instant measuring of rotation or translation speed.*

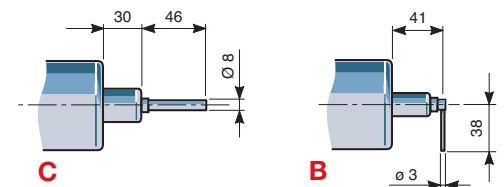
- *Panel setting with brackets.*
- *Stainless steel frame, sheat case. Protection IP64. Max. temperature 70°C.*
- **Full scale: 150 - 5000 r.p.m.** *Accurate reading on linear scale.*
- *Ratio between revolutions and dial indication on request.*
- *Compensation depending on temperature.*
- *Instrument calibration by means of adjusting screw.*
- *Drive shaft on self-lubricating bushings.*
- *Connection to top gears on the shafts with flexible transmission M20x1.*
- *Different scales and double direction rotation dial implementation.*

**Für das fortwährende Messen der Umdrehungs- und Übertragungsgeschwindigkeit.**

- Nirosta-Rahmen, Blechgehäuse. Schutzart IP64. Maximale Temperatur 70°C.
- **Skalenbereich zwischen 150 und 5000 Upm.** Feinablesung auf linear Skala.
- Vielfältige Zeigerübersetzungen und Kundenspezifische Skalen.
- Ausgleichung bezüglich der Temperatur.
- Eichung mit Regulierschraube.
- Antriebswelle auf selbstschmierenden Büchsen.
- Anschluss für Antrieb mit biegsamer Welle M20x1.
- Zifferscheibe mit Doppelumdrehungssinn. Verschiedene Skalenausführung.



Attacco per trasmissione flessibile  
Coupling for flexible shaft  
Anschluss für flexible Wellen



ATTACCO C  
CONNECTION C  
ANSCHLUß C

Albero su cuscinetti  
Free shaft on bearings  
Kugellagelagerte Welle

ATTACCO B  
CONNECTION B  
ANSCHLUß B

Alberino a bandiera  
Flag-like shaft  
Anschluss für flexible Wellen

TIPO TYPE	SCALA DEL QUADRANTE DIAL SCALE					
TYP	A	B	C	D	E	SKALA
TL 80	82	70	6	35	20	0-100 / 0-150 / 0-200 / 0-400 / 0-500
TL 90	90	80	6	35	20	0-600 / 0-800 / 0-1000 / 0-2000
TL 110	106	97	6	35	20	0-3000 / 0-5000