

RD26



RIGHT- ANGLE GEAR REDUCER SCHNECKENRAD-WINKELGETRIEBE

Highly compact reducer for various industrial applications, in particular for automation and robotics; applicable also to motors.

- Housing made of anodized aluminium, shafts made of PR80 steel with surface hardening treatment (high wear and corrosion resistance).
- Several mounting options with protruding / hollow input and output shafts • "FL-U" universal flange for direct connection to machine and motors

> Available versions:

- RD26 Gear reducer
- RD26F with threaded shaft
- RD26S with magnetic sensor
- RD26M with permanent magnet motor
- RD26MS with permanent magnet motor and magnetic sensor
- RD26MR with gearmotor
- RD26MRS with gearmotor and magnetic sensor

Stirnzahnrad-Winkelgetriebe RD26 - präzise und extrem kompakt aufgebaut, sind für zahlreiche Anwendungen in der Industrie unverzichtbar. Besonders in der Automatisierungstechnik, Robotik und Handhabungstechnik, für motorische oder manuell verstellbare Drehbewegungen geeignet.

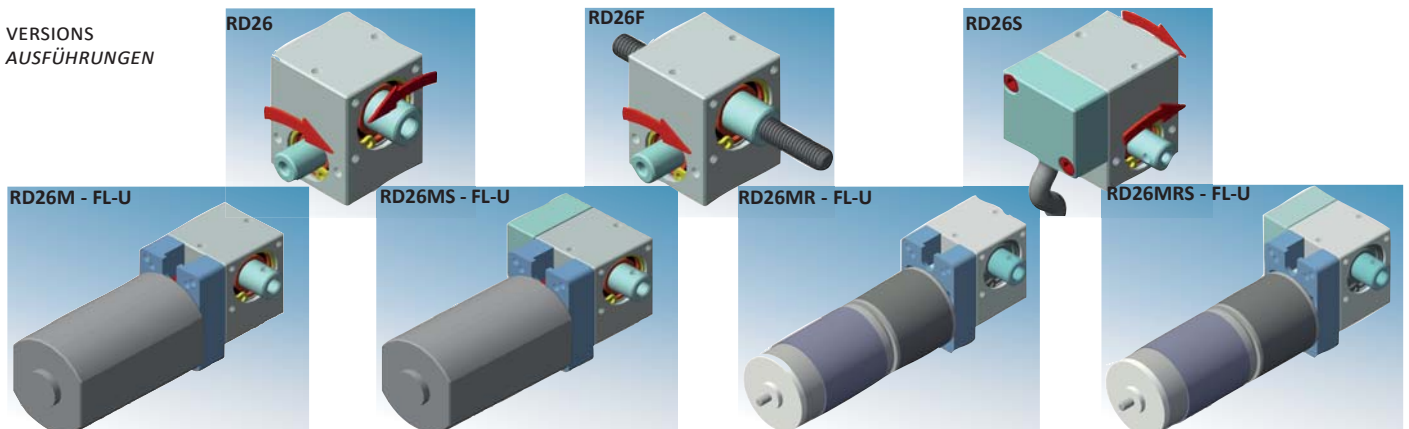
• Stabile Aluminiumgehäuse, schwarz eloxiert, Wellen in Stahl PR80 mit oberflächlichen Verhärtung, sind Garant für hohe Verschleiß- und Dauerfestigkeit bei günstigem Preis.

- Verfügbar sind Voll- oder Hohlwellen in verschiedenen Bauformen, die zählreich Anbaumöglichkeiten bieten.
- Universal-Flansche "FL-U" für direkte Befestigung an Maschinen und Motoren

> Lieferbare Versionen:

- RD26 Stirnzahnrad-Winkelgetriebe
- RD26F mit Gewinde-Ausgangswelle
- RD26S mit Magnet-Sensor
- RD26M mit Magnet Permanent Motor
- RD26MS mit Magnet Permanent Motor und Magnet Sensor
- RD26MR mit Getriebemotor
- RD26MRS mit Getriebemotor und Magnet Sensor

VERSIONS
AUSFÜHRUNGEN



PART NR. CONFIGURATION

VERSION - AUSFÜHRUNGEN

- RD26 (gearreducer - Stirnzahnrad)
- RD26F + mm (shaft length - Ausgangswellen Länge)
- RD26S (with sensor - mit Sensor)
- RD26M (with DC motor - mit DC Motor)
- RD26MS (with DC motor and sensor - mit DC Motor und Sensor)
- RD26MR (with gearmotor - mit Getriebemotor)
- RD26MRS (with gearmotor and sensor - mit Getriebemotor und Sensor)

STANDARD RATIOS - STANDARD ÜBERSETZUNGEN

1/1 - 1/2 - 1/3 - 1/4 - 1/5 - 1/7,5 - 1/10 - 1/12,5 - 1/15 - 1/30

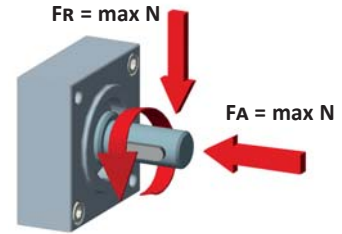
RD26S

1:10

REDUCTION RATIO ÜBERSETZUNGEN		1/1	1/2	1/3	1/4	1/5	1/7,5	1/10	1/12,5	1/15	1/25	1/30
EFFICIENCY LEISTUNG	%	0,72	0,72	0,69	0,63	0,60	0,61	0,55	0,39*	0,45*	0,25*	0,30*
INPUT TORQUE EINGANGSDREHMOMENT	Nm	4,18	2,07	1,46	1,19	1	0,66	0,55	0,61	0,44	0,48	0,34
OUTPUT TORQUE AUSGANGSDREHMOMENT	Nm	3	3	3	3	3	3	3	3	3	3	3

* irreversibility
Irreversibilität

FA* = INPUT AXIAL LOAD - EINGANGSAXIALLAST	20 N
FA* = OUPUT AXIAL LOAD - AUSGANGSAXIALLAST	20 N
FA* = INPUT RADIAL LOAD - EINGANGSRADIALLAST	100 N
FR** = OUTPUT RADIAL LOAD - AUSGANGSGSRADIALLAST	200 N
MAX. BACKLASH - MAX. SPIEL	0,75°
MAX INPUT RPM - MAX EINGANGS-RPM (1/MIN)	5.000
WORKING TEMPERATURE - BETRIEBSTEMPERATUR	-20 +90°
LIFE - DAUER	10.000 h
WEIGHT - GEWICHT	80gr
LUBRICATION - SCHMIERUNG	grease - Fett Klüber AG 11-462



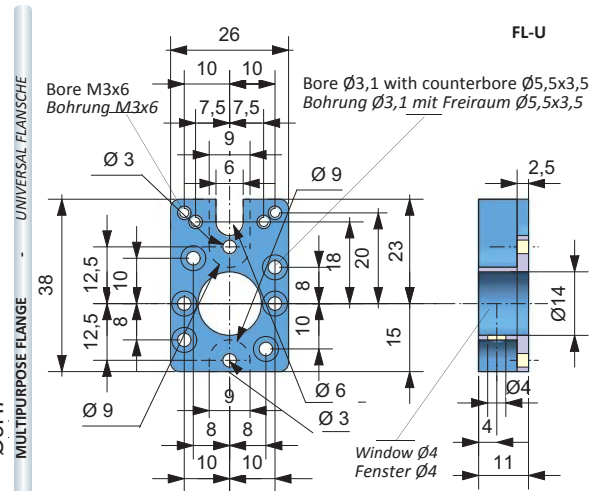
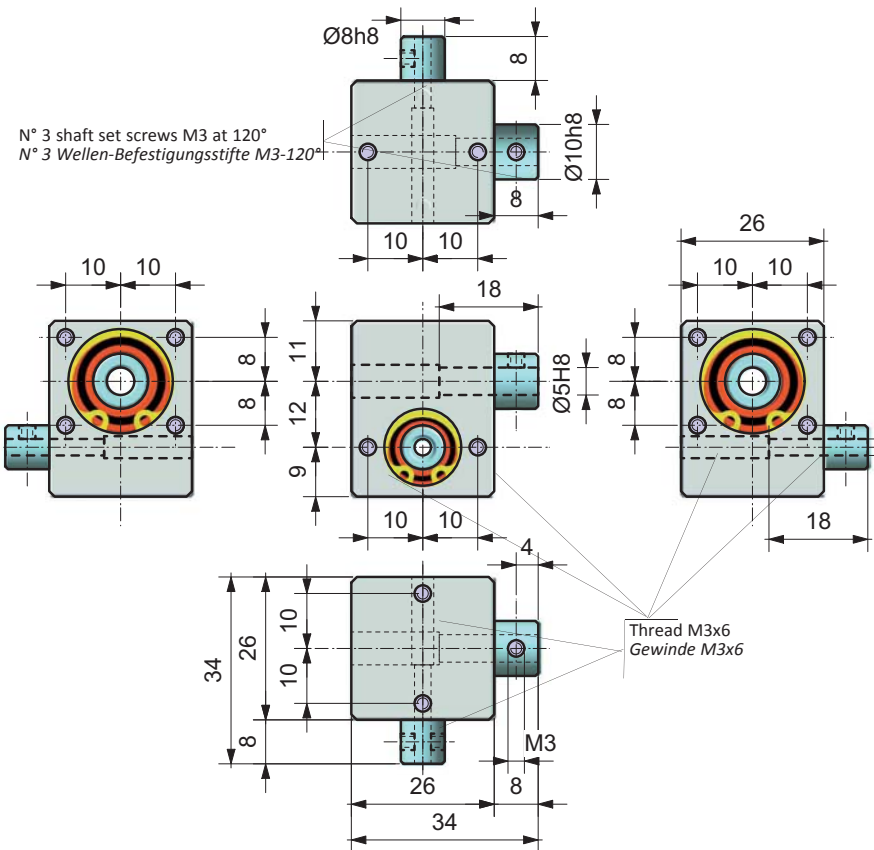
FA* - axial load in the same direction of the shaft/axis, can be pull or push type

FR** - radial loadacting in perpendicular direction to the shaft/axis

FA* - Axiallast wirkt axial zur Welle / Achse, kann Zug- oder Druckkraft sein.

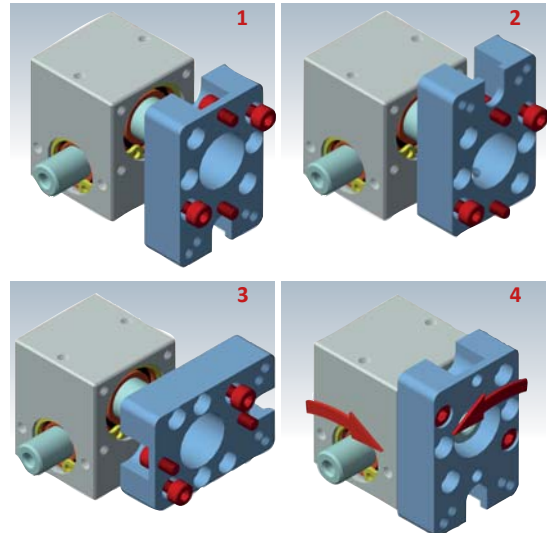
FR** - Radiallast wirkt senkrecht auf die Welle/Achse

DIMENSIONS - ABMESSUNGEN

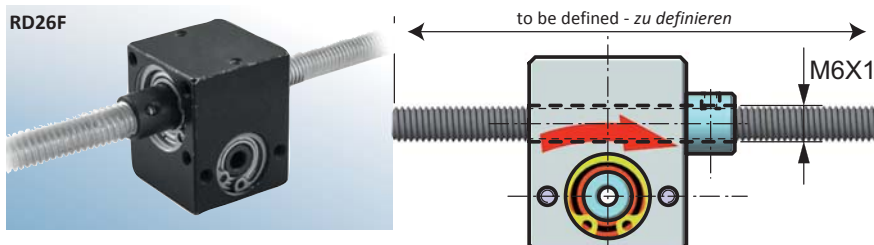


MOUNTING POSITION

MONTAGELAGEN



WITH THREADED OUTPUT SHAFT



**INCREMENTAL ENCODER FOR RD26
INCREMENTALGEBER FÜR RD26**

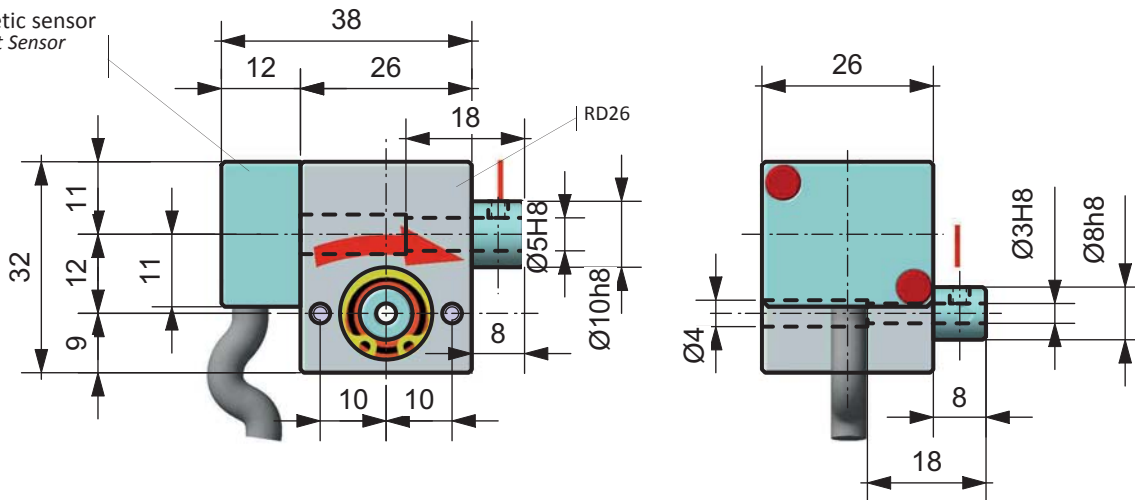


The incremental encoder for RD26 converts the rotation output shaft of the gearbox in two-channel quadrature pulses with a resolution of 256 pulses per revolution.

Der Inkrementalgeber für RD26 wandelt die Drehbewegung der Ausgangswelle des Getriebes in zwei-Kanal-Quadrat-Impulse mit einer Auflösung von 256 Impulsen pro Umdrehung.

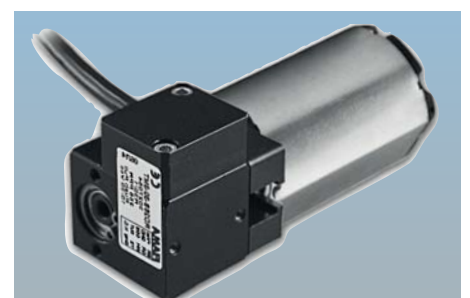
VERSION WITH MAGNETIC SENSOR - VERSION MIT MAGNET SENSOR

Magnetic sensor
Magnet Sensor



Power supply - Spannung	10 ÷ 30 Vdc ±10%, max 60 mA
Accuracy - Auflösung	pulses/rev - Impulse/Umdrehungen
Max. current output - Ausgangssignale	with output - mit Ausgang 20mA for each channel - für jeden Kanal
Protection degree - Schutzart	IP66
Case - Gehäuse	anodized aluminium - eloxiertes Aluminium
Working temperature - Arbeitstemperatur	-10 ÷ 70 °C
Working humidity - Arbeitsfeuchtigkeit	10 ÷ 90%
Output - Ausgang	shielded cable 2m; other lengths on request - geschirmtes Kabel; andere Längen auf Anfrage
EMC	2004/108/CE

EXAMPLES WITH REDUCER RD26, SENSOR AND MOTOR - EXAMPLES WITH REDUCER RD26, SENSOR AND MOTOR

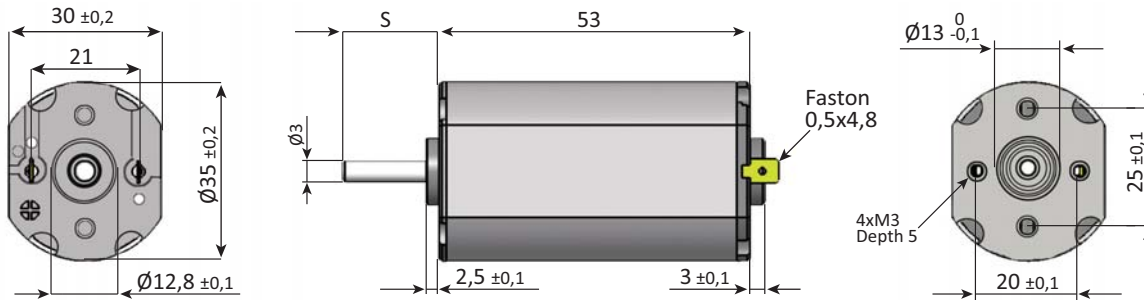




- 8 blades commutator - 8 Klingenstromwender
- zinc plated motor housing - Motorgehäuse verzinkt
- operation on both direction - Betrieb in beiden Richtungen
- service life 3000 hrs at nominal data - Lebensdauer 3000 h bei Nenndaten

TECHNICAL FEATURES - TECHNISCHE EIGENSCHAFTEN	
Nominal power supply - Nennspannung	24VCC
No load speed - Leerlaufdrehzahl	2200 Rpm
No load current - Leerlaufstrom	0,06 A
Starting current - Einschaltstrom	0,7 A
Output shaft torque with reducer 30/1 - Ausgangswellendrehmoment mit Getriebreduktion 30/1	0,8 Nm

DIMENSIONS - ABMESSUNGEN



GEARMOTOR FOR RD26 - GETRIEBEMOTOR FÜR RD26



Provides high torques for high efficiency application.
Gewährleistet hohe Drehmomente für hocheffiziente Anwendungen.

TECHNICAL FEATURES - TECHNISCHE EIGENSCHAFTEN	
Nominal power supply - Nennspannung	24VCC
No load speed - Leerlaufdrehzahl	445 Rpm
No load current - Einschaltstrom	0,1 A
Starting current	0,46 A
Output shaft torque with reducer 30/1 - Ausgangswellendrehmoment mit Getriebreduktion 30/1	2,8 Nm

DIMENSIONS - ABMESSUNGEN

