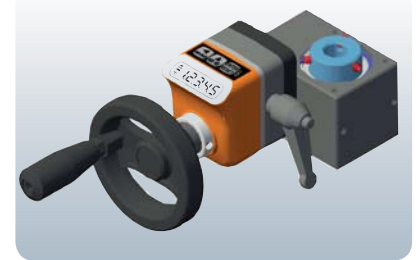
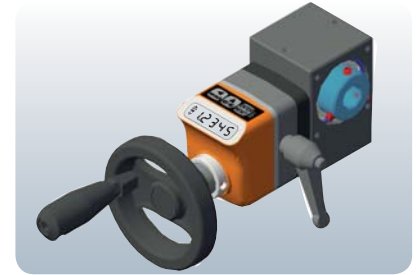


RD50



RIDUTTORE A INGRANAGGI ELICOIDALI RIGHT-ANGLE GEAR REDUCER

Sono riduttori di velocità dalle dimensioni contenute ad alte prestazioni, adatti alle applicazioni industriali in genere che richiedono rendimenti elevati.

In particolare impiegati nell'automazione e nella robotica, sono indicati anche per l'impiego sui motori.

- Corpo in alluminio anodizzato nero in monoblocco
- Alberi in acciaio PR80 con trattamento superficiale indurente, con elevata resistenza all'usura ed a fatica oltre che una riduzione dell'attrito ed un notevole incremento della resistenza alla corrosione
- Rapporti di riduzione standard **1/1 - 1/2,5 - 1/5 - 1/7,5 - 1/10 - 1/15 - 1/25 - 1/30**
- Numerose opzioni di montaggio con forme costruttive con alberi di entrata e uscita sporgenti e cavo.
- Privo di manutenzione

Compact reducer, high-performance, suitable for various industrial applications that require high yields.

In particular for automation and robotics, applicable also to motors.

- *Housing made of anodized aluminium*
- *Shafts made of PR80 steel with surface hardening treatment, high wear and fatigue resistance plus friction reduction and significant increase in corrosion resistance*
- *Standard transmission ratios 1/1 - 1/2,5 - 1/5 - 1/7,5 - 1/10 - 1/15 - 1/25 - 1/30*
- *Several mounting options with protruding input and output shafts and cable.*
- *Maintenance-free*

ESEMPIO DI ORDINAZIONE - PART NR. CONFIGURATION

VERSIONE - VERSION

RD50 (riduttore - gearreducer)

RAPPORTI - RATIOS

1/1 - 1/2,5 - 1/5 - 1/7,5 - 1/10 - 1/15 - 1/25 - 1/30

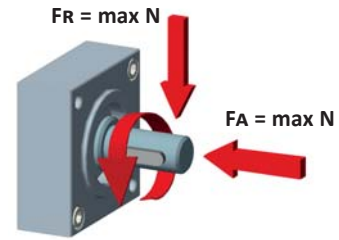
RD50

1:10

RAPPORTI DI RIDUZIONE REDUCTION RATIO		1/1	1/2,5	1/5	1/7,5	1/10	1/12,5	1/15	1/25	1/30
RENDIMENTO EFFICIENCY	%	0,72	0,74	0,60	0,61	0,54*	0,39*	0,45*	0,25*	0,29*
COPPIA IN INGRESSO INPUT TORQUE	Nm	13,95	5,42	3,32	2,19	1,84	2,04	1,48	1,62	1,13
COPPIA IN USCITA OUTPUT TORQUE	Nm	10	10	10	10	10	10	10	10	10

*irreversibilità
irreversibility

FA* = CARICO ASSIALE IN INGRESSO - INPUT AXIAL LOAD	100 N
FA* = CARICO ASSIALE IN USCITA - OUPUT AXIAL LOAD	200 N
FA* = CARICO ASSIALE IN USCITA - OUPUT AXIAL LOAD	1000 N
FR** = CARICO RADIALE IN USCITA - OUTPUT RADIAL LOAD	2000 N
GIOCO MASSIMO - MAX. BACKLASH	0,75°
MAX RPM IN INGRESSO - MAX INPUT RPM	5.000
TEMPERATURA DI LAVORO - WORKING TEMPERATURE	-20 +90°
DURATA - LIFE	10.000 h
PESO - WEIGHT	80gr
LUBRIFICAZIONE - LUBRICATION	grasso - grease Klüber AG 11-462



FA* - carico assiale agisce in direzione dell'albero/asse, può essere in trazione o compressione
FR** - carico radiale agisce in direzione perpendicolare all'albero/asse
FA* - axial load in the same direction of the shaft/axis, can be pull or push type
FR** - radial loadacting in perpendicular direction to the shaft/axis

DIMENSIONI DI INGOMBRO

DIMENSIONS

